

**POZNÁMKA:**  
SPOJE:  
- STUPEŇ KVALITY SVÁRŮ "C" DLE ČSN EN ISO 5817  
- KOTEVNÍ ŠROUBY NEJSOU SOUČÁSTÍ KONSTRUKCE  
- SPOJOVACÍ MATERIÁL JE SOUČÁSTÍ KONSTRUKCE  
- VEŠKERÝ SPOJOVACÍ MATERIÁL BUDE POZINKOVANÝ

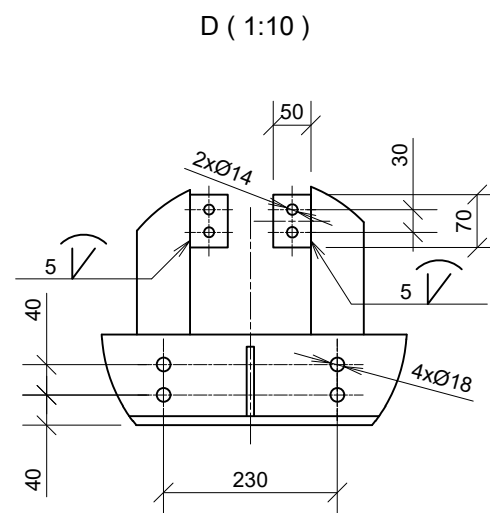
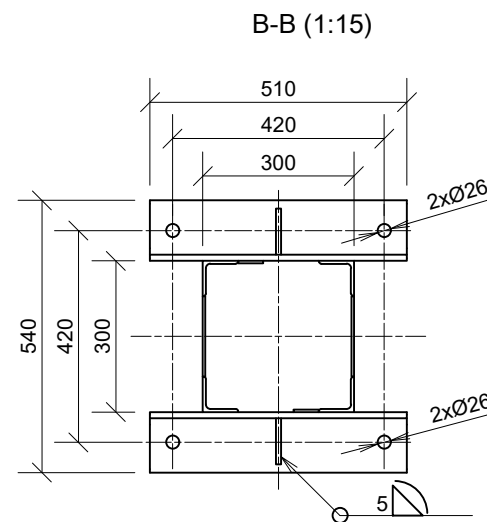
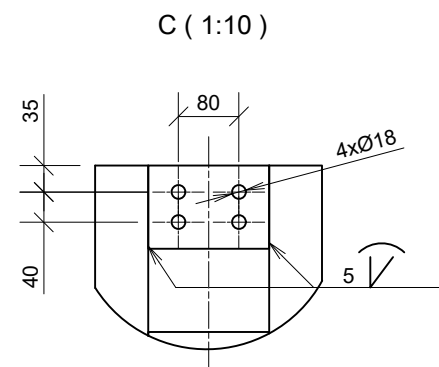
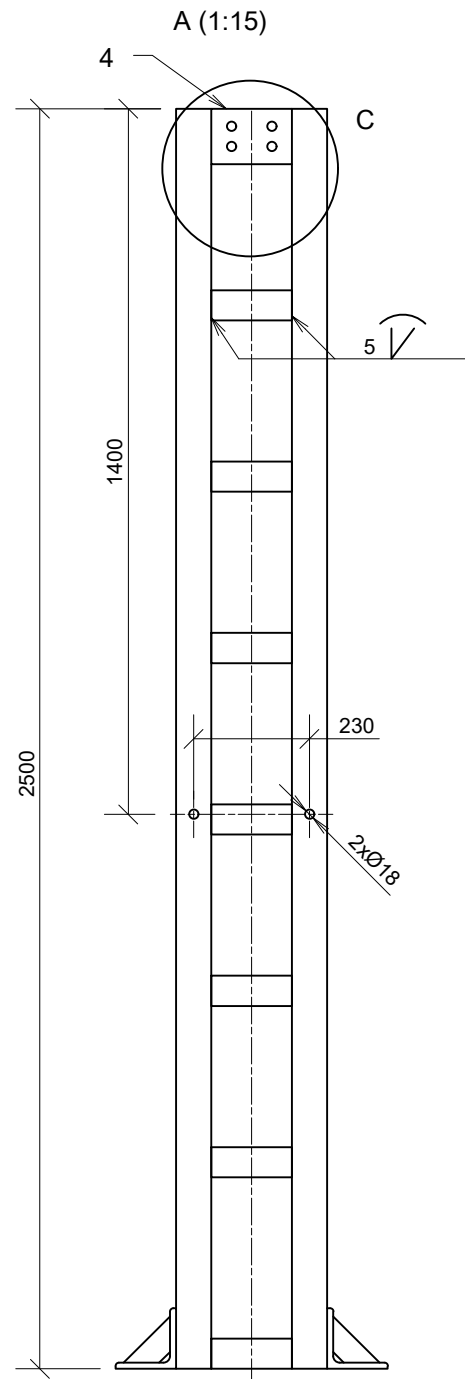
**POVRCHOVÁ ÚPRAVA:**  
- ŽÁROVÉ ZINKOVAT DLE ČSN ISO 1461

**OSTATNÍ:**  
- NEPŘEDEPSANÉ MEZNÍ ÚCHYLKY A GEOMETRICKÉ TOLERANCE DLE ČSN EN ISO 13920-B

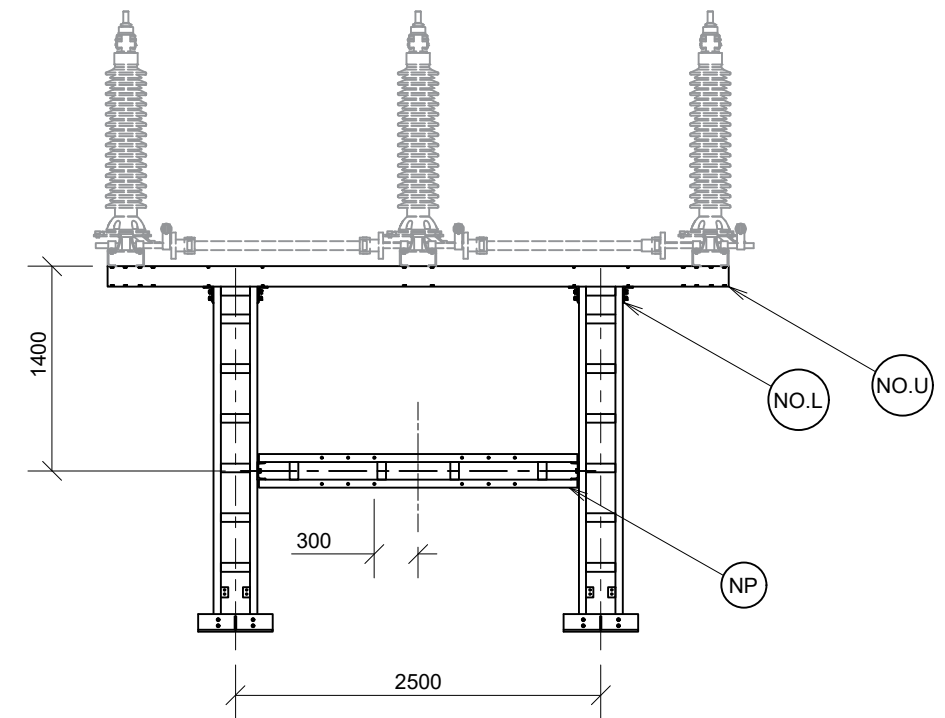
**UPOZORNĚNÍ:**  
- JAKÁKOLIV ZMĚNA PROJEKTU MUSÍ BÝT KONZULTOVÁNA A ODSOUHLASENA S PROJEKTANTEM NEBO STATIKEM  
- NEUVEDENÉ POŽADAVKY NA VÝROBU A KONTROLU SE ŘÍDÍ USTANOVENÍM V ČSN EN 1090-2

**PŘÍSTROJE:**  
ROZTEČE DĚR PRO OSAZENÍ DLE VÝKRESOVÉ DOKUMENTACE VÝROBCE:

- ODPOJOVAČ 123 kV 3SHT-1220.1
- HMOTNOST ODPOJOVAČE 650 kg
- JMENOVITÉ NAMÁHÁNÍ SVOREK STATICKÉ: 1,5 kN
- JMENOVITÉ NAMÁHÁNÍ SVOREK DYNAMICKÉ: 4,5 kN



## ODPOJOVAČ 3SHT-1220.1 S KONSTRUKCÍ



**POZNÁMKA:**  
- NO.U - NOSNÍK ODPOJOVAČE, PROFIL U (PŘEDMĚTEM JINÉHO VÝKRESU ODPOJOVAČE)  
- NO.L - NOSNÍK ODPOJOVAČE, PROFIL L (PŘEDMĚTEM JINÉHO VÝKRESU ODPOJOVAČE)  
- NP - NOSNÍK POHONU (PŘEDMĚTEM JINÉHO VÝKRESU ODPOJOVAČE)

KUSOVNÍK - 1x NOHA KONSTRUKCE ODPOJOVAČE [120 kg]			
POZICE	KS	ČÍSLO SOUČÁSTI	POPIS
1	4	L70x70x6 - 2500	Materiál: 11373.0
2	28	P60x5 - 160	Materiál: 11373.0
3	2	L120x120x12 - 510	Materiál: 11373.0
4	2	P110x5 - 160	Materiál: 11373.0
5	2	P50x5 - 70	Materiál: 11373.0
6	2	P50x10 - 130	Materiál: 11373.0

SPOJOVACÍ MATERIÁL		
TYP ŠROUBOVÉHO SPOJE	KS	POPIS
M16x50	8	SESTAVA ŠROUBOVÉHO SPOJE - ŠROUB, MATICE, 2x PODLOŽKA, 1x PRUŽNÁ PODLOŽKA

CELKOVÁ HMOTNOST (2ks NOHA KONSTRUKCE): 240 kg

NÁZEV AKCE	REKONSTRUKCE ROZVODNY 110 kV, SKLAD ŠLAPANOV	Č. STAVBY: 019/22/OCN Č. OBJ.: 4500095199
STAVEBNÍK	ČEPRO, a.s., DĚLNICKÁ 213/12, 170 00 PRAHA 7, HOLEŠOVICE	
STATUS/STUPEŇ	DPS	
ČÁST	D.2 DOKUMENTACE TECHNICKÝCH A TECHNOLOGICKÝCH ZAŘÍZENÍ	
ZHOT. DOKUMENTACE	SPECIALIZED ENERGETIC COMPANY, s.r.o. JÍŽNÍ NÁM.32/15, BRNO, 619 00	
KONTAKTNÍ OSOBA	ING. DAVID KOPEČNÝ, kopecny@jetpro.cz, tel.: 777 965 929	
ARCHIVNÍ ČÍSLO	E4-A1030	
ZOD. PROJEKTANT	ING. DAVID KOPEČNÝ	DATUM: 06-2024
VYPRACOVAL	ING. TOMÁŠ RYŠAVÝ	ČÍSLO VÝK/DOK: D-2-522.1-04.1
KONTRLOVAL	ING. DAVID KOPEČNÝ	
MÍSTO STAVBY	ČEPRO - SKLAD ŠLAPANOV, KATR. Č. [695785], PARC. Č. 300/5	KÓD LOKALITY:
SO/PS	SO 522.1 - VENKOVNÍ ROZVODNA 110 kV	MĚŘÍTKO: 1:15
MAJETKOVÁ TŘÍDA		FORMÁT: A3
DRUH DOKUMENTU	KONSTRUKČNÍ VÝKRES	LIST/CELKEM: 1/1
NÁZEV DOKUMENTU	KONSTRUKCE ODPOJOVAČE 3SHT-1220.1 VÝKRES (1/2)	ARCHIVNÍ ČÍSLO:

Soubor: D-2-522.1-04.1 KONSTRUKCE ODPOJOVAČE 3SHT-1220.1\_1.1.DWG